

# Malspaß mit Isi

Die nachhaltigere Gipsplatte von Siniat

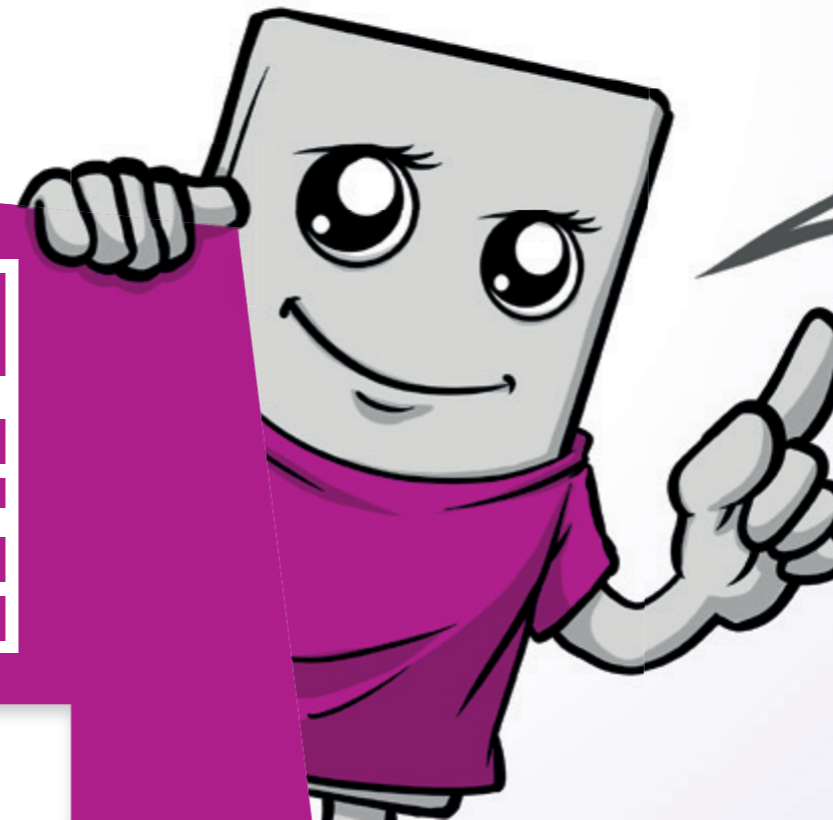
Schon gewusst? Pro Jahr werden bundesweit rund 3 Mio. Tonnen Gips für die Herstellung von Gipsplatten verwendet. Doch auch dieser Rohstoff ist endlich...

Um Ressourcen zu schonen und CO<sub>2</sub> einzusparen, haben wir die **EasyBoard** entwickelt.

Mit innovativen Produkten nehmen wir bei **Siniat** unsere Verantwortung für das Wohl zukünftiger Generationen ernst.

Deshalb möchten wir auch den Kleinsten unser Verständnis von **Nachhaltigkeit** spielerisch näherbringen.

Auf den folgenden Seiten erzählen wir die Geschichte von Isi, unserer umweltfreundlichen, leichten und wirtschaftlichen Gipsplatte, zum Vorlesen, selbst Lesen, Ausmalen und Tüfteln!



**Macht die Geschichte zu einem ganz besonderen Erlebnis!**

Durch Scannen des QR-Codes gelangt ihr zu unserem Hörspiel mit akustischer Untermalung der Szenen.


**Gesprochen von Parshad Esmaeili.**



ETEX BUILDING PERFORMANCE GMBH

Geschäftsbereich Siniat  
Scheifenkamp 16  
40878 Ratingen  
T +49 2102 493-0  
E fragen@siniat.com

www.siniat.de  
www.siniat.ch  
www.siniat.at

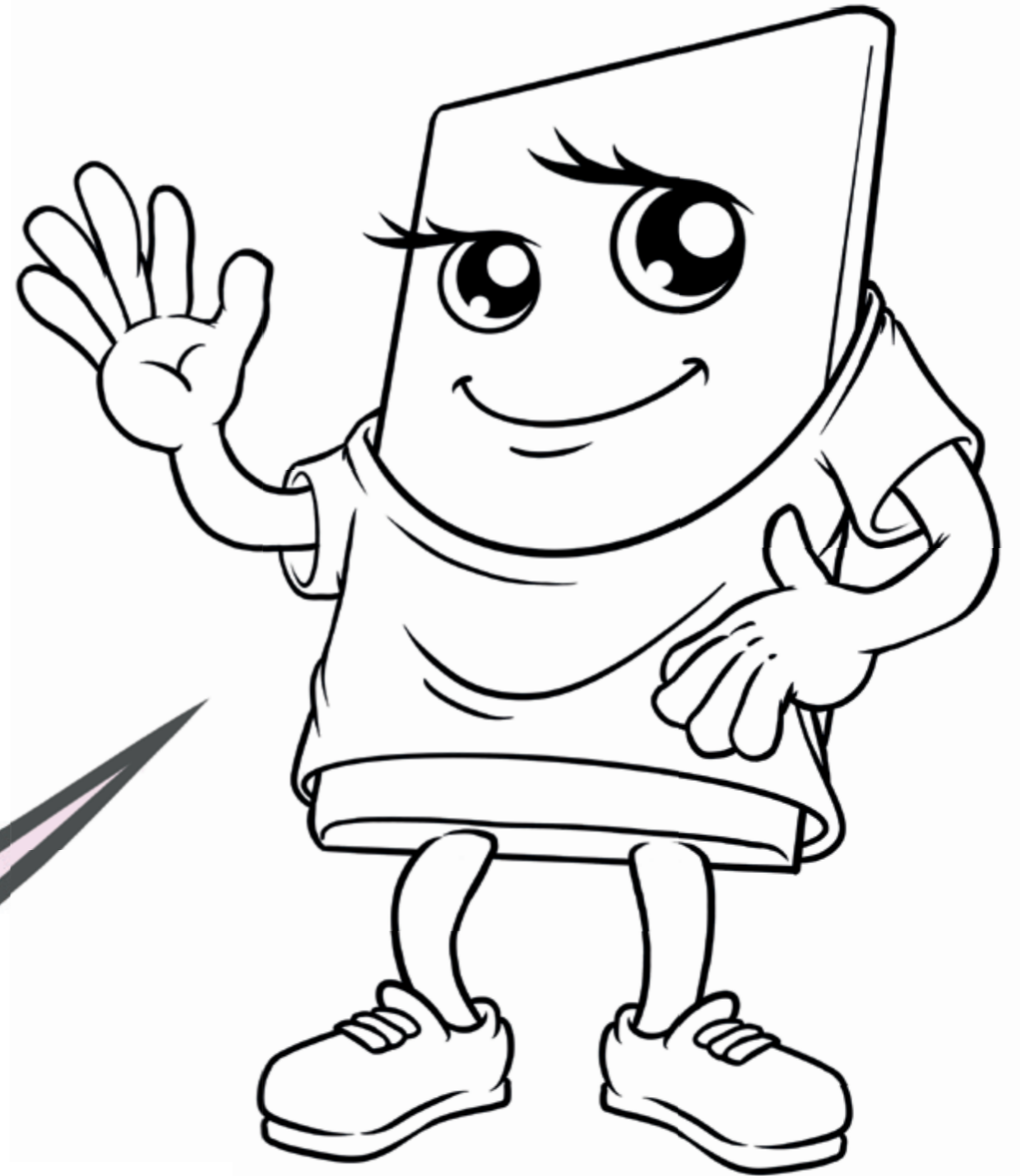
 [www.facebook.com/SiniatTrockenbau](https://www.facebook.com/SiniatTrockenbau)  
 [www.youtube.de/SiniatTrockenbau](https://www.youtube.de/SiniatTrockenbau)  
 [www.instagram.com/SiniatTrockenbauguide](https://www.instagram.com/SiniatTrockenbauguide)

Hallo,

mein Name ist Isi!  
Ich bin die neue, nachhaltigere und  
leichtere Gipsplatte von Siniat!

Komm mit!

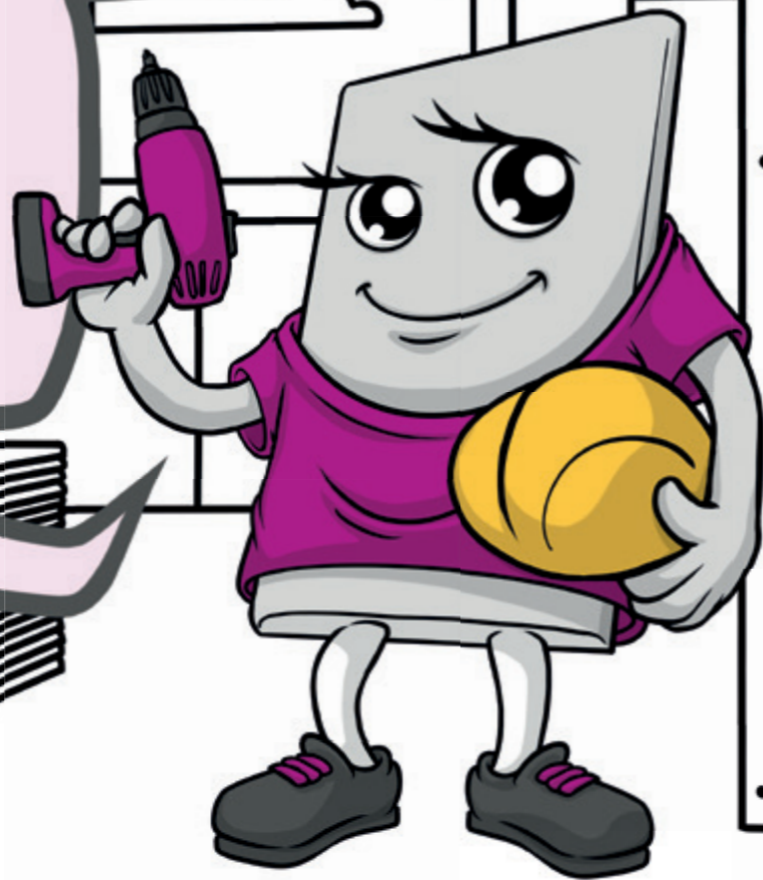
Dann zeig ich dir,  
was man mit einer Gipsplatte macht,  
wo ich herkomme und was  
>Nachhaltigkeit< bedeutet!



Was ist eigentlich eine Gipsplatte und was macht man damit?

Mit Gipsplatten kann man zum Beispiel aus einem Zimmer zwei machen.

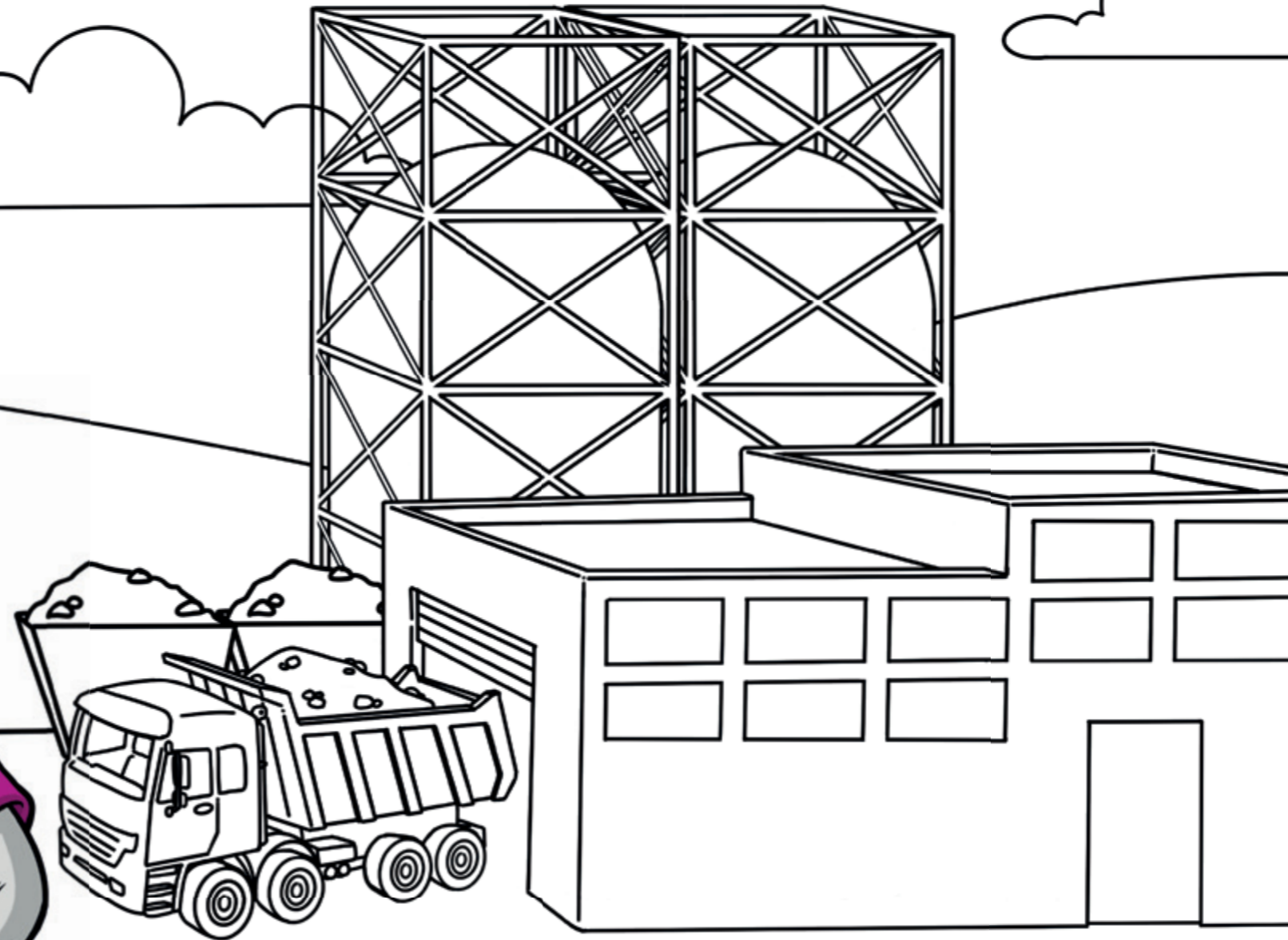
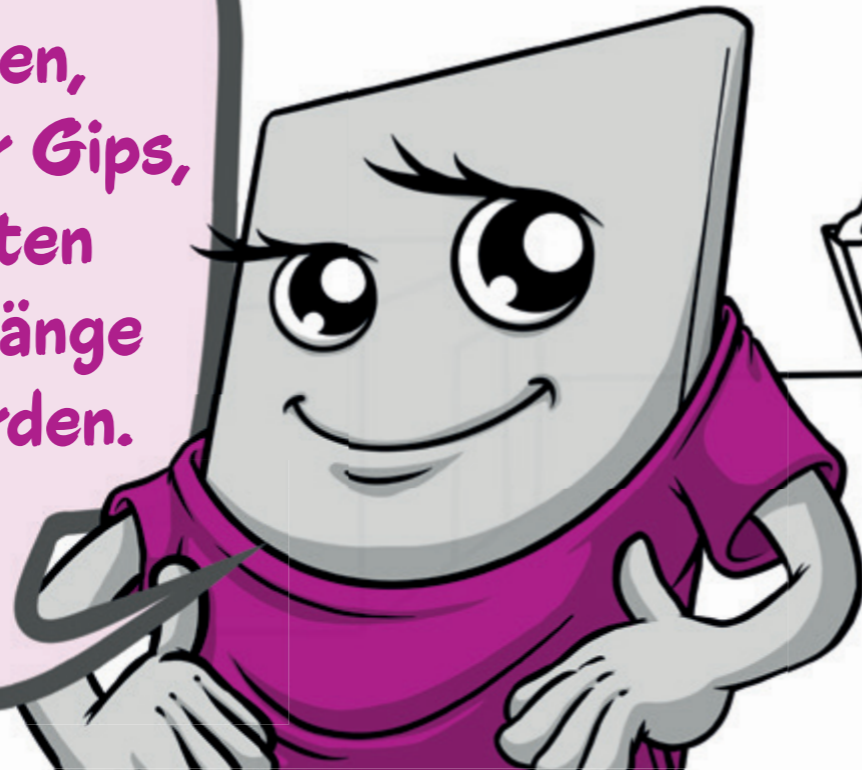
Dazu baut man ein Gerüst aus Metall oder Holz und schraubt die Platten einfach drauf.



Ihr fragt euch sicher,  
wie eine Gipsplatte entsteht.

Dafür wird Gipspulver mit Wasser und  
anderen Zusätzen vermischt und diese  
Masse wird dann auf Karton aufgetragen.

Das passiert  
in langen Bahnen,  
dort trocknet der Gips,  
bevor die Platten  
in die richtige Länge  
geschnitten werden.



Aber wo kommt der Gips her,  
aus dem ich gemacht bin?

Gips ist ein Mineral  
und wird in Gipsbrüchen abgebaut.

Auf der ganzen Welt  
gibt es nur eine begrenzte  
Menge Gips und um dieses  
Naturprodukt zu  
schützen, kann nicht alles  
abgebaut werden.

Wir müssen also sparsam  
mit dem Gips umgehen.

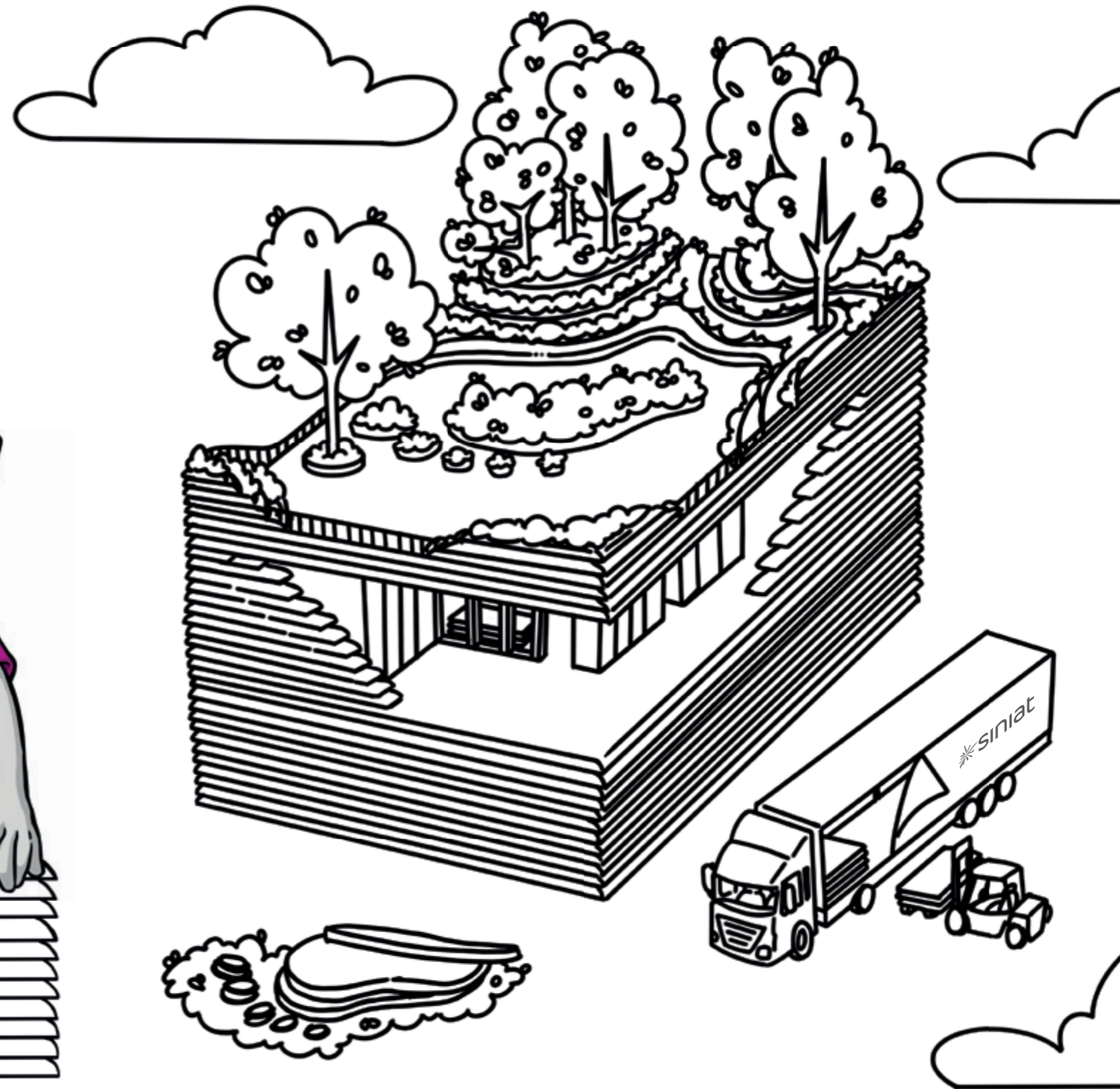
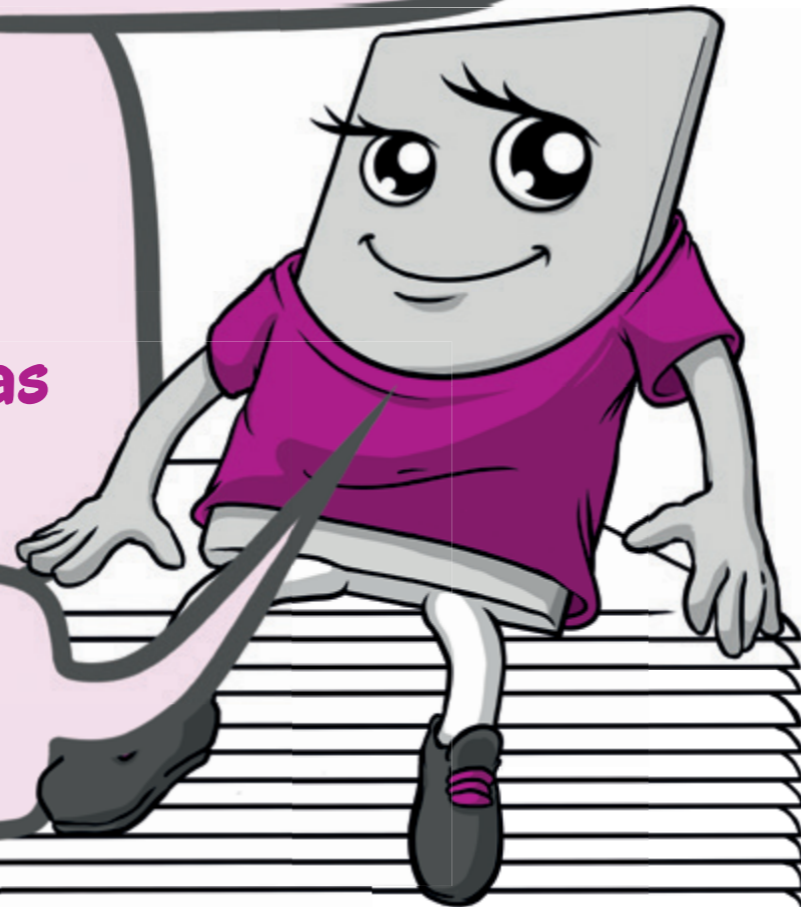


Und das macht mich so besonders!

Für meine Herstellung wird weniger Gips gebraucht als bei allen anderen Gipsplatten in Deutschland.

Dadurch wird auch weniger Strom und Wasser benötigt und weniger Treibhausgas ausgestoßen.

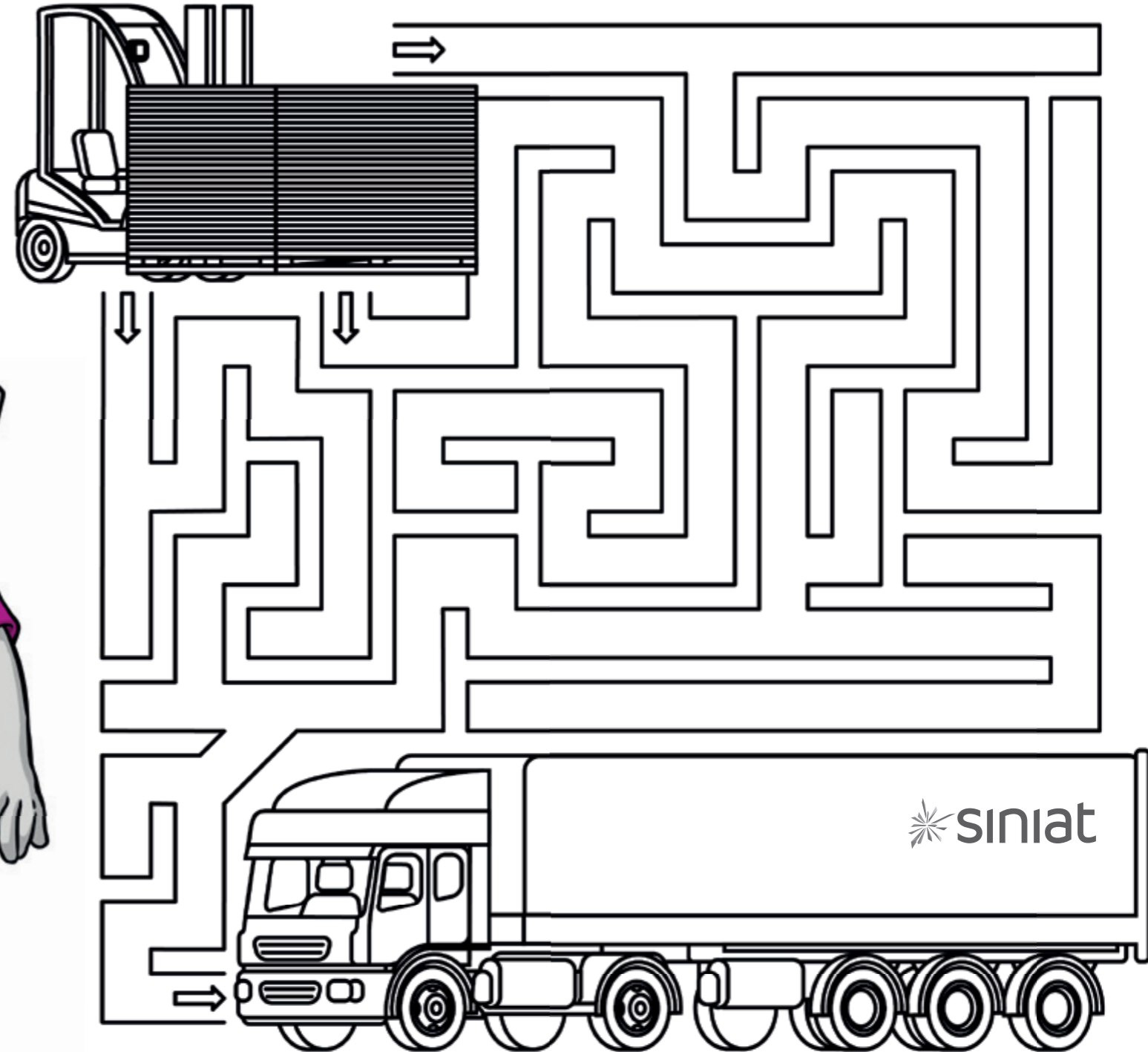
Das nennt man >nachhaltig<!



Ich bin dadurch übrigens auch leichter als andere Platten.

Weil ein LKW nur ein bestimmtes Gewicht tragen kann, kann man von mir also viel mehr in den LKW packen.

Der LKW muss also nicht so oft fahren. So sparen wir auch noch Treibstoff und Abgase.



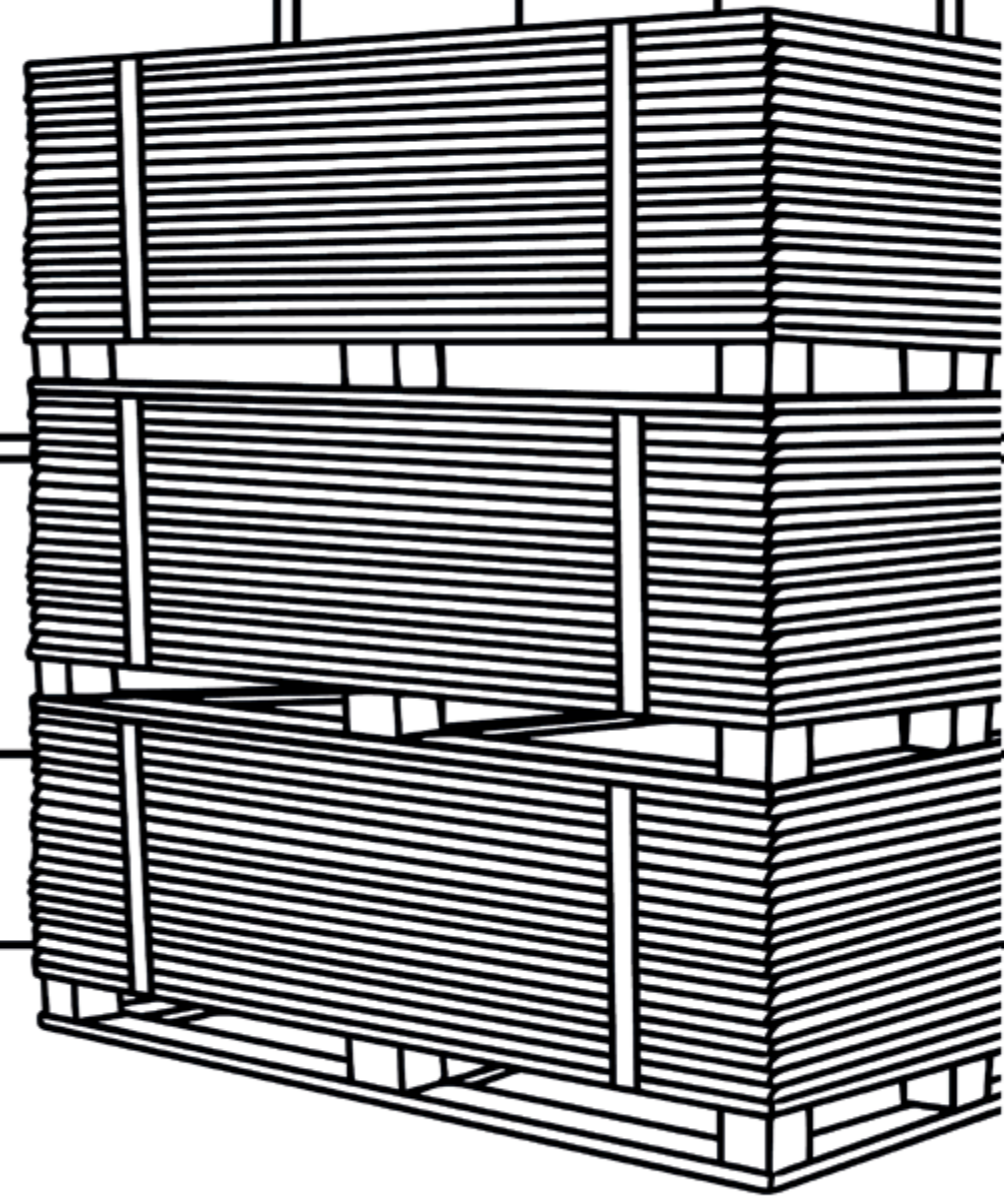
 **siniat**



Man kann auch  
mehr von mir auf einer  
Palette stapeln.

So passen mehr  
Gipsplatten auf dieselbe  
Stelle und wir nehmen  
im Baumarkt oder  
Großhandel weniger  
Platz ein.

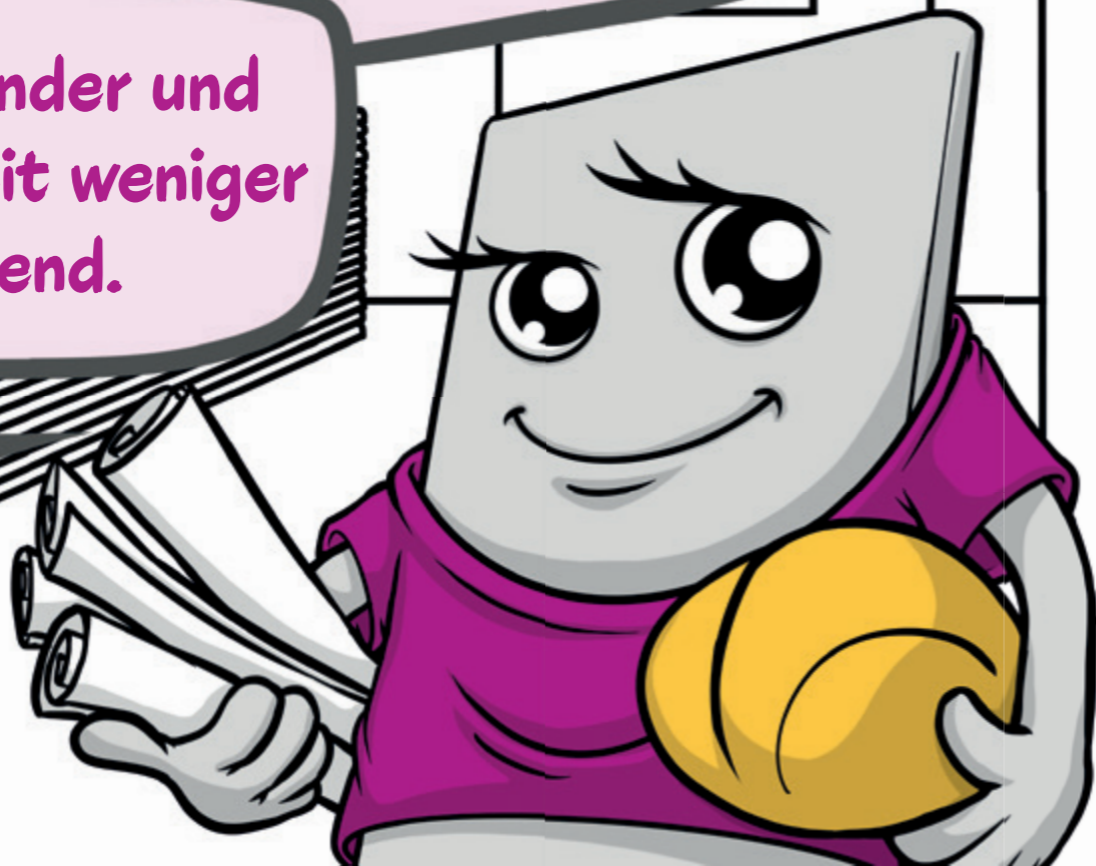
Den Händlern  
bleibt also mehr Platz  
für weitere Produkte.



Auch beim Einbauen ist es gut,  
dass ich leichter bin.

Die Handwerker müssen dadurch  
ein bisschen weniger schwer heben.

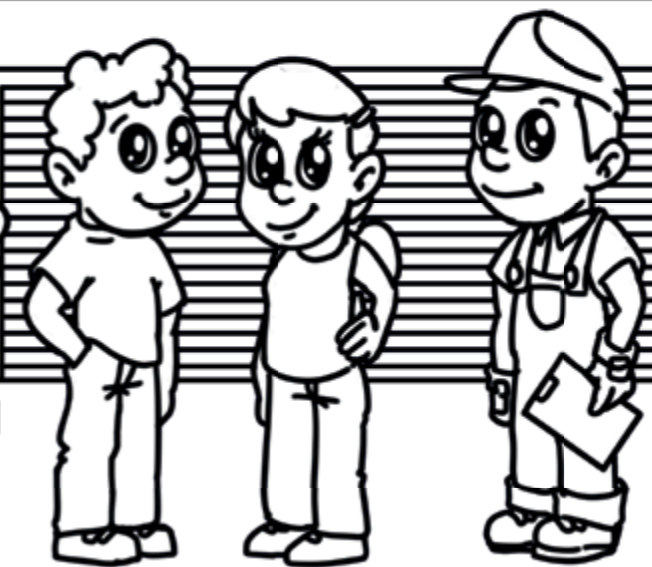
Das ist gesünder und  
macht die Arbeit weniger  
anstrengend.



**Siniat ist es sehr wichtig,  
Produkte wie mich zu entwickeln.**

**Denn mit meiner Hilfe werden Gips,  
Wasser und Strom gespart und somit  
weniger Treibhausgas produziert.**

**Das hilft dabei,  
die Erde zu schützen,  
damit auch deine Kinder  
noch hier spielen können.**





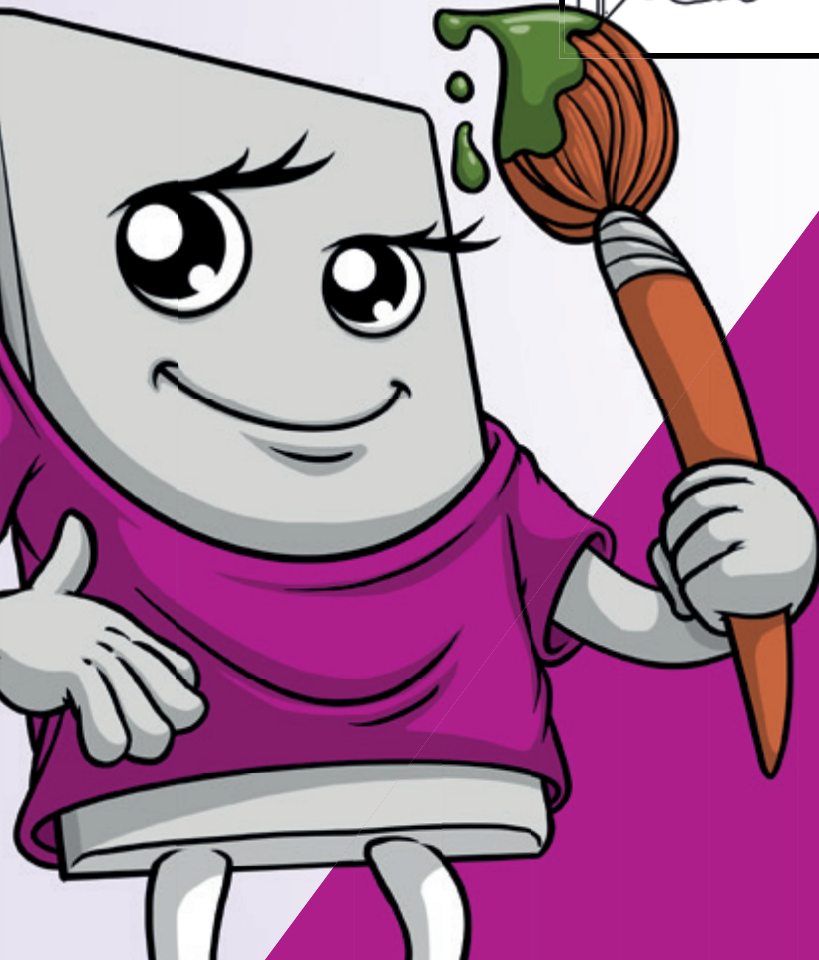
**Die Leinwand gehört ganz dir!**

**Was ist >Nachhaltigkeit< für dich?  
Male mir etwas zum Thema oder zeichne  
mich auf deine Art!**

**Deine Eltern können mir  
dein fertiges Kunstwerk per  
E-Mail an [fragen@siniat.com](mailto:fragen@siniat.com) schicken  
oder mich auf ihren Social Media  
Kanälen taggen [@Trockenbauguide](https://www.instagram.com/Trockenbauguide)  
und den Hashtag [#siniatEasyBoard](https://www.instagram.com/siniatEasyBoard)  
verwenden.**

**Ich freue mich über jedes Bild  
und darum gibt es natürlich  
auch ein kleines Dankeschön  
von mir.**

# EASYBOARD



ETEX BUILDING PERFORMANCE GMBH  
Geschäftsbereich Siniat  
Scheifenkamp 16  
40878 Ratingen  
T +49 2102 493-0  
E fragen@siniat.com

[www.siniat.de](http://www.siniat.de)  
[www.siniat.ch](http://www.siniat.ch)  
[www.siniat.at](http://www.siniat.at)

 [www.facebook.com/SiniatTrockenbau](https://www.facebook.com/SiniatTrockenbau)  
 [www.youtube.de/SiniatTrockenbau](https://www.youtube.de/SiniatTrockenbau)  
 [www.instagram.com/SiniatTrockenbauguide](https://www.instagram.com/SiniatTrockenbauguide)